

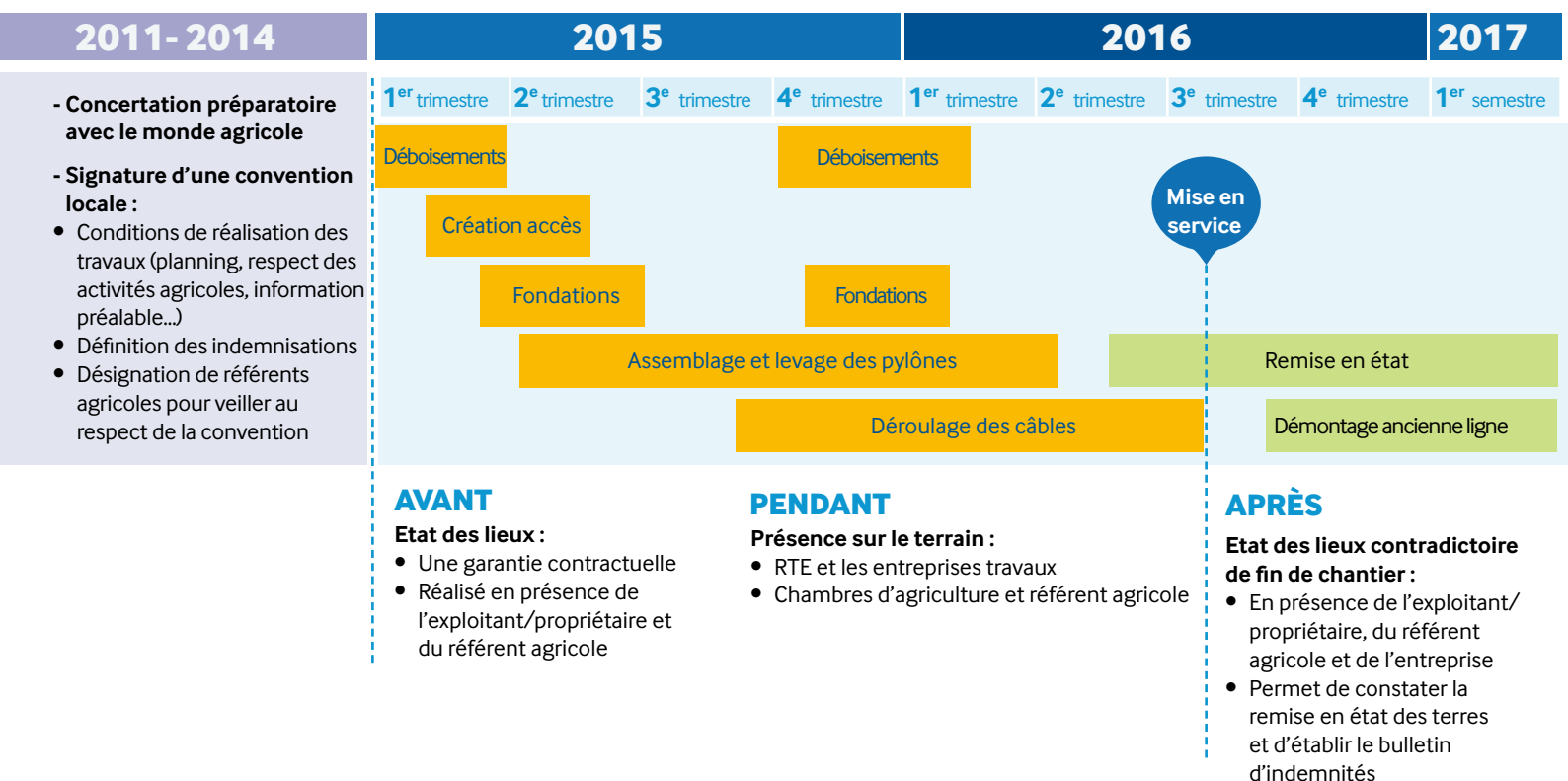
LIGNE 400 000 VOLTS LONNY - SEUIL - VESLE

## Reconstruction de la ligne à très haute tension entre Charleville-Mézières et Reims

Les travaux consistent à remplacer la ligne existante par une nouvelle ligne de plus grande capacité, installée sur de nouveaux pylônes. La ligne actuelle sera démontée en 2017, après mise en service de la nouvelle ligne.



### Le déroulement du chantier



# Vos contacts

## VOS INTERLOCUTEURS CHANTIER

Pour répondre à vos questions sur l'organisation des travaux, soumettre une demande relative à vos contraintes d'exploitation...

**OMEXOM**  
POWER & GRID



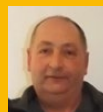
Omar TEBRERROU  
Conducteur de travaux  
Tel : 06.30.52.13.98  
otebrerrou@omexom.com



Ghislain YZOARD  
Interlocuteur agricole  
Tel : 06.12.72.31.35  
gyzoard@omexom.com

## VOTRE RÉFÉRENT AGRICOLE

Pour vous accompagner sur le terrain, participer aux états des lieux...



n° 69 à 76  
Bruno MICHEL  
Tel : 06.62.57.02.96



n° 98 à 102  
Régis GUERIN  
Tel : 06.42.50.94.73



n° 77 à 82  
Michel HOT  
Tel : 06.15.39.68.56



n° 103 à 112  
François BECHECLOUX  
Tel : 06.27.05.38.74



n° 83 à 89  
Bernard STEVENIN  
Tel : 06.48.02.07.41



n° 113 à 119  
Didier CARRE  
Tel : 06.10.05.09.00



n° 90 à 97  
Jean-Claude DUPUIS  
Tel : 06.07.78.08.13

## VOTRE CONTACT CHAMBRE D'AGRICULTURE

Pour vous accompagner dans vos démarches, sur les indemnités, les déclarations PAC...



Céline BORDRON  
Chargée du suivi dans les Ardennes  
Tel : 03.24.56.89.40  
celine.bordron@ardennes.chambagri.fr



## VOS INTERLOCUTEURS RTE



Francis KUZZAY  
Interlocuteur agricole  
Tel : 06.80.93.84.41  
francis.kuzzay@rte-france.com



Denis HAJDUK  
Ingénieur travaux  
Tel : 06.85.93.56.54  
denis.hajduk@rte-france.com

### ↳ du poste de Lonny au pylône 107



Eric DECUBBER  
Assistant Technique de Contrôle  
Tel : 06.45.81.26.62  
eric.decubber@rte-france.com

### ↳ du poste de Seuil au poste de Vesle



Jean-Pascal BRULÉ  
Assistant Technique de Contrôle  
Tel : 06.69.56.59.36  
jean-pascal.brule@rte-france.com

[www.charleville-reims.rte-france.com](http://www.charleville-reims.rte-france.com)

RTE  
Base d'Aménagement du Projet  
Lonny – Seuil - Vesle  
Aérodrome de Prunay  
51360 PRUNAY  
[www.rte-france.com](http://www.rte-france.com)